

COMUNE DI CODEVIGO
Provincia di Padova

P.A.T.

11

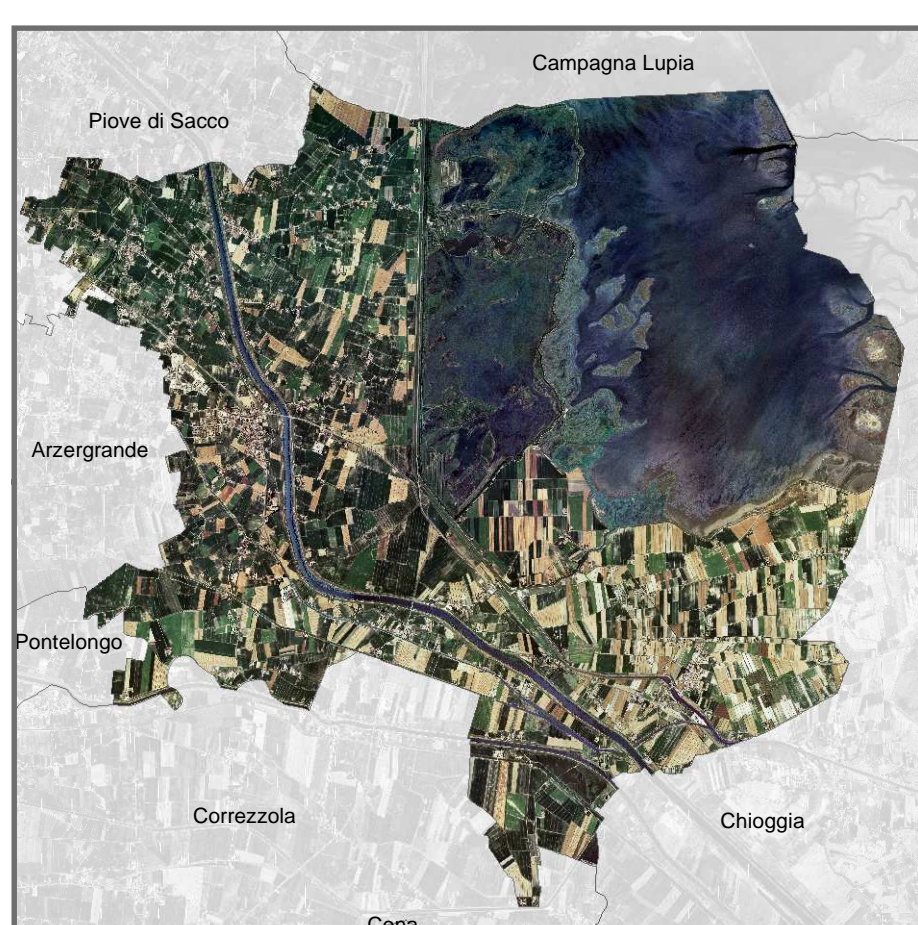
SCALA

1:20.000

CARTA GEOLITOLICA

APPROVATA CON INTRODUZIONE DELLE PRESCRIZIONI

PIANO DI ASSETTO DEL TERRITORIO



REGIONE VENETO
Direzione Urbanistica e paesaggio
U.P. coordinamento commissioni
VAS VINCA NUV

PROVINCIA DI PADOVA
Settore Gestione del Territorio

COMUNE DI CODEVIGO
Responsabile di settore
geom. Marina Perin

GRUPPO DI PROGETTAZIONE

AGRI.TE.CO. s.r.l.
dott. Alessandro Vendramini
dott.urb. Alessandro Calzavara
dott.urb. Federico Zoccarato
dott. Roberta Rocco
geom. Davide Folin
ing. Loris Lovo
arch. Paola Barbato
dott. Francesca Pavanello
dott. Angela Zanella
dott. geol. Bruno Mangoli
dott. agr. Mauro Davanzo

SINDACO
Belan Annunzio

SEGRETARIO
dr.ssa Chirico Giuseppa

Elaborato
11
Scala
1:20.000

CARTA GEOLITOLICA

LEGENDA

N.T.A.

Confini comunali

PUNTI DI INDAGINE GEOGNOSTICA E GEOFISICA

Sondaggio e riferimento tabellare

MATERIALI ALLUVIONALI, MORENICI FLUVIOGLACIALI, LACUSTRI, PALUSTRI E LITORALI

Materiali alluvionali, fluvioglaciali, morenici o lacustri a tessitura prevalentemente limo-argillosa

Materiali alluvionali, fluvioglaciali, morenici o lacustri a tessitura prevalentemente sabbiosa

Materiali di deposito palustre a tessitura fine e torbiere

GENNAIO 2016