

COMUNE DI CODEVIGO
Provincia di Padova

P.A.T.

ELABORATO

2

A

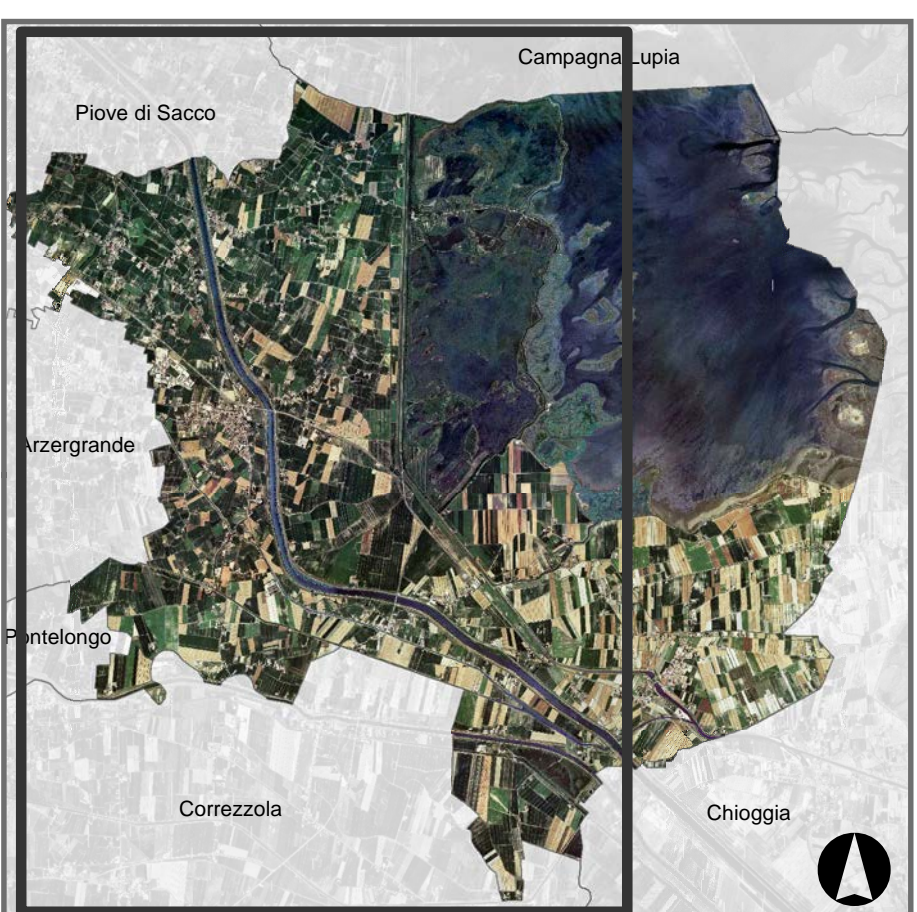
SCALA

1:10.000

CARTA DELLE INVARIANTI

APPROVATA CON INTRODUZIONE DELLE PRESCRIZIONI

PIANO DI ASSETTO DEL TERRITORIO



REGIONE VENEZIA
Direzione Urbanistica e paesaggio
U.P. coordinamento commissari
URS URS&A&V

PROVINCIA DI PADOVA
Settore Gestione del Territorio

COMUNE DI CODEVIGO
Responsabile di settore
geom. Marco Piro

GRUPPO DI PROGETTAZIONE

ADRI TE.CO s.r.l.
Dir. Alessandro Tordinani
Dir. arch. Alessandro Calzavara
Dir. arch. Francesco Zaccaro
Dir. arch. Roberto Rizzo

geom. Davide Folin
Dir. arch. Sergio...
Dir. Francesca Pavanolo
Dir. arch. Andrea Zanella
Dir. geom. Bruno Marzotto
Dir. arch. Marco.../...

SINDACO
Belen Antonio
SEGRETARIO
di ssa Diletta Giuseppe

GENNAIO 2016

Elaborato
2
Scala
1:10.000

CARTA DELLE INVARIANTI

LEGENDA N.T.A.

Confini comunali

INVARIANTI DI NATURA PAESAGGISTICA

- Aree di interesse paesistico-ambientale art. 24
- Laguna viva art. 24
- Barene art. 24
- Velme lagunari art. 24
- Coni visuali da PALAV art. 24

INVARIANTI DI NATURA AMBIENTALE

- SIC Laguna medio-inferiore di Venezia art. 25
- ZPS Laguna di Venezia art. 25
- Ambienti umidi lacuali art. 25
- Vegetazione ripariale art. 25
- Connessione ecologica principale art. 25
- Connessione ecologica secondaria art. 25

INVARIANTI DI NATURA STORICO-MONUMENTALE

- Nuclei storici art. 26
- Contemperazione lagunare art. 26
- Cippi di contemperazione lagunare del 1791 art. 26
- Ville venete art. 26
- Casoni lagunari art. 26
- Manufatti idraulici di interesse storico art. 26
- Percorsi di valore storico monumentale art. 26
- Cavane da PALAV art. 26

INVARIANTI DI NATURA AGRICOLO-PRODUTTIVA

- Valli da pesca art. 27